

# KATALOG

Jako nieliczni zaprojektowaliśmy i posiadamy w ciągłej sprzedaży płytki uniwersalne do montażu powierzchniowego SMT i przewlekane THT, przeznaczone do prac konstruktorskich, prototypowych lub uruchomieniowych. Umożliwią one montaż różnych gabarytowo układów w technologii powierzchniowej: (SO8-SO32, SSOP8-SSOP56, TSSOP8-TSSOP56, QFP48-QFP184, PLCC16-PLCC156), a także przewlekanej (DIP8-DIP40).

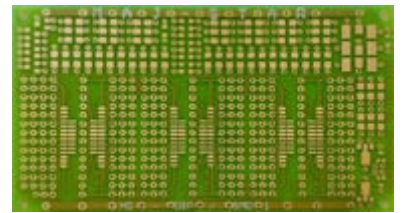
Różnorodność zastosowań sprawia, że są one użytecznym narzędziem w rękach każdego elektronika - konstruktora.

## INFORMACJE TECHNICZNE:

- Rodzaj laminatu: FR4
- Grubość laminatu: 1,0 mm
- Grubość Cu: 18  $\mu$ m
- Maska lutownicza: fotomaska
- Średnica otworów: 0,5 mm i 1,0 mm
- Odstępy między ścieżkami oraz grubość ścieżki od 0,2 mm
- Rastry: 0,5; 0,635; 0,8; 1,27; 2,54 mm

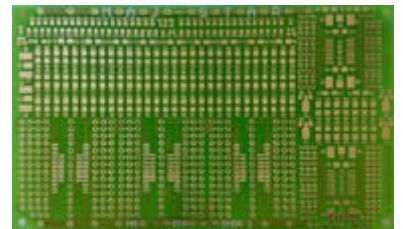
### MS-DIP/SMD1 NOWE

Płytką projektowa jednostronna do montażu elementów przewlekanych DIP6 - DIP28 i powierzchniowych SO8 - SO28S z równoległymi ścieżkami miedzianymi (odcinki) oraz elementów dyskretnych powierzchniowych 0805, 1206, SOT23, SOT89, SOT143, SOT223, SOT323, SOD80, SOD87, MELF, SMA, SMB, SMC, kondensatorów tantalowych A, B, C i D - średnica otworów 1,0 mm/raster 2,54 mm oraz 0,7 mm, wymiary 100x60 mm



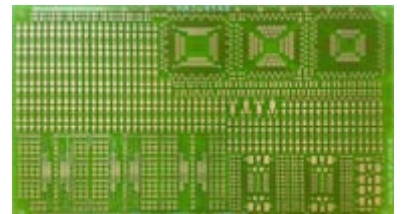
### MS-DIP/SMD2 NOWE

Płytką projektowa jednostronna do montażu elementów przewlekanych DIP6 - DIP28, powierzchniowych SO8 - SO28S i SSOP20  $\blacklozenge$  SSOP28 z równoległymi ścieżkami miedzianymi (odcinki) oraz elementów dyskretnych powierzchniowych 0805, 1206, SOT23, SOT89, SOT143, SOT223, SOT323, SOD80, SOD87, MELF, SMA, SMB, SMC, kondensatorów tantalowych A, B, C i D - średnica otworów 1,0 mm/raster 2,54 mm oraz 0,7 mm, wymiary 120x80 mm



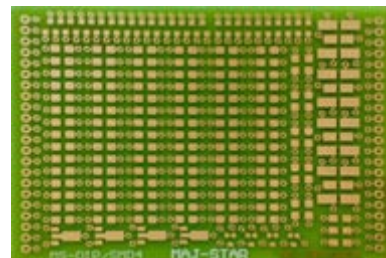
### MS-DIP/SMD3 NOWE

Płytką projektowa jednostronna do montażu elementów przewlekanych DIP6 - DIP28, powierzchniowych SO8 - SO28S, SSOP20 - SSOP28, QFP48 - QFP80 0,5mm, QFP52 - QFP80 0,65mm i QFP32 - QFP64 0,8mm oraz elementów dyskretnych powierzchniowych 0805, 1206, SOT23, SOT89, SOT143, SOT223, SOT323, SOD80, SOD87, MELF, SMA, SMB, SMC, kondensatorów tantalowych A, B, C i D - średnica otworów 1,0 mm/raster 2,54 mm oraz 0,7 mm, wymiary 160x100 mm



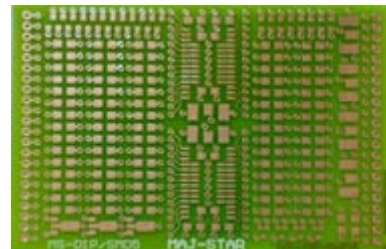
#### MS-DIP/SMD4 NOWE

Płytkę przejściowo-projektową jednostronną do montażu elementów dyskretnych powierzchniowych 0805, 1206, SOT23, SOT89, SOT143, SOT223, SOT323, SOD80, SOD87, MELF, SMA, SMB, SMC, kondensatorów tantalowych A, B, C i D - średnica otworów 1,0 mm/raster 2,54 mm oraz 0,7 mm, wymiary 80x60 mm



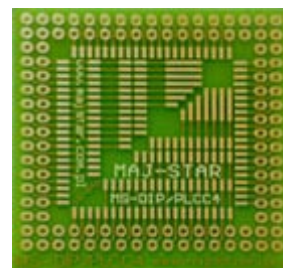
#### MS-DIP/SMD5 NOWE

Płytkę przejściowo-projektową jednostronną do montażu elementów powierzchniowych SO8 - SO28S oraz elementów dyskretnych powierzchniowych 0805, 1206, SOT23, SOT89, SOT143, SOT223, SOT323, SOD80, SOD87, MELF, SMA, SMB, SMC, kondensatorów tantalowych A, B, C i D - średnica otworów 1,0 mm/raster 2,54 mm oraz 0,7 mm, wymiary 80x60 mm



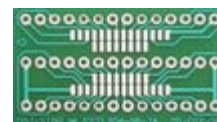
#### MS-DIP/PLCC4 NOWE

Płytkę przejściowo-projektową jednostronną do montażu elementów powierzchniowych PLCC16 - PLCC84 kwadratowych, średnica otworów 1,0 mm / raster 2,54 mm, wymiary 46x48 mm



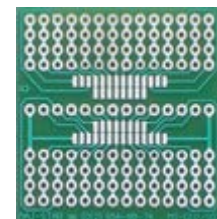
#### MS-DIP/SO1

Płytkę drukowaną przejściową SO8-SO28L na DIP8-DIP28. Średnica otworów 1,0mm/raster 2,54mm; wymiary 21x37,5mm.



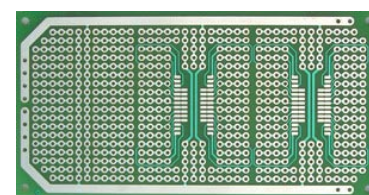
#### MS-DIP/SO2

Płytkę jednostronną przejściową SO8-SO28L na DIP8-DIP28. Średnica otworów 1,0mm/raster 2,54mm; wymiary 36x38mm.



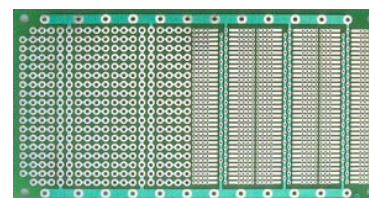
#### MS-DIP/SO3

Płytkę jednostronną przejściową SO8-SO28L na DIP8-DIP28. Średnica otworów 1,0mm/raster 2,54mm; wymiary 107x56mm.



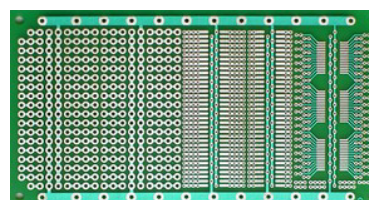
#### MS-DIP/SO4

Płytkę drukowaną jednostronną do montażu SMD SO8-SO32S. Średnica otworów 1,0mm/raster 2,54mm; 0,5mm/raster 1,27mm; wymiary 105x56mm.



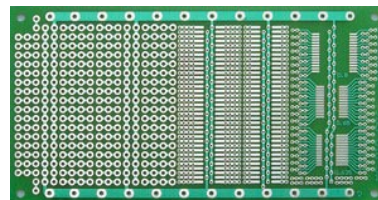
#### MS-DIP/SO5

Płytkę drukowaną jednostronną do montażu SMD SO8-SO32S, SSOP20-SSOP28. Średnica otworów 1,0mm/raster 2,54mm; 0,5mm/raster 1,27mm; wymiary 105x56mm.



### MS-DIP/SO6

Płytko drukowana jednostronna SMD SO8-SO32S, SSOP8-SSOP28, TSSOP8-TSSOP28.  
Raster 0,8; 0,65; 0,635; śr. otwor. 1,0mm/ras 2,54mm; 0,5mm/ras 1,27mm; 105x56mm.



### MS-DIP/SO7

Płytko drukowana jednostronna do montażu SMD SSOP8-SSOP56, TSSOP8-TSSOP56.  
Raster 0,8mm; 0,65mm; średnica otworów 1,00mm/raster 2,54mm; wymiary 43x38mm.



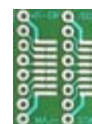
### MS-DIP/SO8

Płytko drukowana jednostronna do montażu SMD SSOP8-SSOP56, TSSOP8-TSSOP56.  
Raster 0,635mm; 0,5mm; średnica otworów 1,00mm/raster 2,54mm; wymiary 43x38mm.



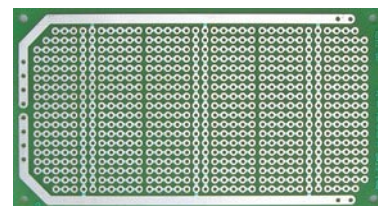
### MS-DIP/SO10

Płytko drukowana jednostronna przejściowa SO8-SO16L na DIP8-DIP16  
Średnica otworów 1,0mm/raster 2,54mm, wymiary 15,5x21mm.



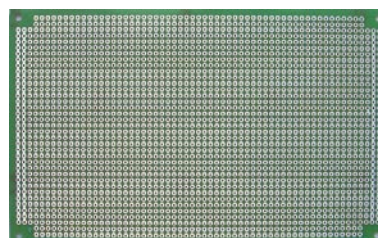
### MS-DIP1

Płytko drukowana jednostronna uniwersalna do montażu elementów przewlekanych.  
Średnica otworów 1,0mm/raster 2,54mm, równoległe ścieżki, wymiary 102x56mm.



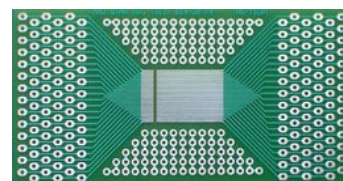
### MS-DIP3

Płytko drukowana jednostronna uniwersalna do montażu elementów przewlekanych.  
Średnica otworów 1,0mm/raster 2,54mm, bez ścieżek, wymiary 160x100mm.



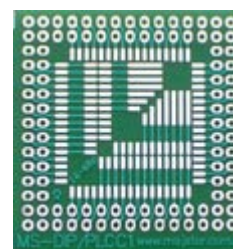
### MS-TSOP1

Płytko drukowana jednostronna do montażu SMD TSOP28-TSOP56.  
Średnica otworów 1,0mm/raster 0,50mm, równoległe ścieżki, wymiary 91x48mm.



### MS-DIP/PLCC1

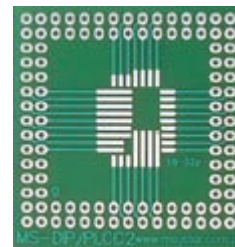
Płytko drukowana jednostronna do montażu SMD PLCC16-PLCC68 kwadratowych.  
Średnica otworów 1,0mm/raster 2,54mm; wymiary 40,5x43mm.



### MS-DIP/PLCC2

Płytką drukowaną jednostronna do montażu SMD PLCC18-PLCC32 prostokątnych.

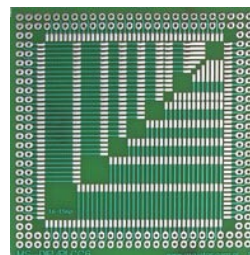
Średnica otworów 1,0mm/raster 2,54mm; wymiary 40,5x43mm.



### MS-DIP/PLCC6

Płytką drukowaną jednostronna do montażu SMD PLCC16-PLCC156 kwadratowych.

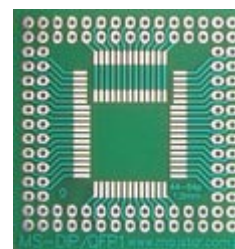
Średnica otworów 1,0mm/raster 2,54mm; wymiary 68,5x71mm.



### MS-DIP/QFP1

Płytką drukowaną jednostronna do montażu SMD QFP44-QFP64 z rastrem 1,0mm.

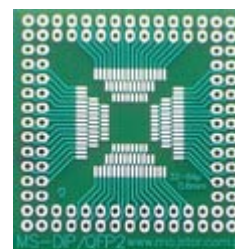
Średnica otworów 1,0mm/raster 2,54mm; wymiary 40,5x43mm.



### MS-DIP/QFP2

Płytką drukowaną jednostronna do montażu SMD QFP32-QFP64 z rastrem 0,8mm.

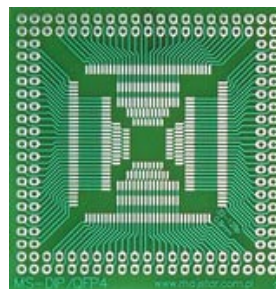
Średnica otworów 1,0mm/raster 2,54mm; wymiary 40,5x43mm.



### MS-DIP/QFP4

Płytką drukowaną jednostronna do montażu SMD QFP32-QFP128 z rastrem 0,8mm.

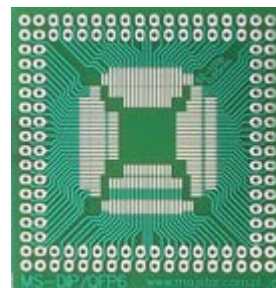
Średnica otworów 1,0mm/raster 2,54mm; wymiary 56x58,5mm.



### MS-DIP/QFP6

Płytką drukowaną jednostronna do montażu SMD QFP52-QFP100 z rastrem 0,65mm.

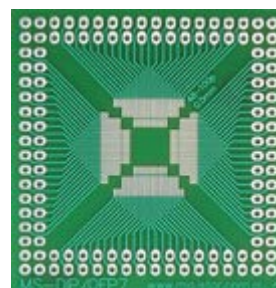
Średnica otworów 1,0mm/raster 2,54mm; wymiary 48x50,5mm.



### MS-DIP/QFP7

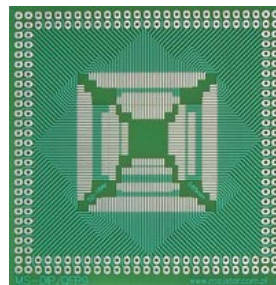
Płytką drukowaną jednostronna do montażu SMD QFP48-QFP100 z rastrem 48x50,5mm.

Średnica otworów 1,0mm/raster 2,54mm, wymiary 48x50,5mm.



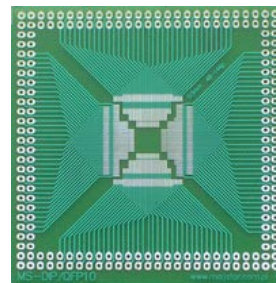
### MS-DIP/QFP9

Płytką drukowaną jednostronna do montażu SMD QFP52-QFP184 z rastrem 0,65mm.  
Średnica otworów 1,0mm/raster 2,54mm, wymiary 71x73,5mm.



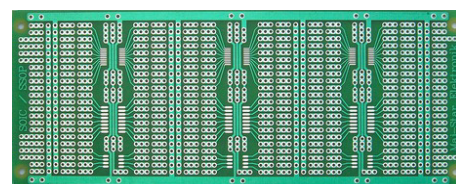
### MS-DIP/QFP10

Płytką drukowaną jednostronna do montażu SMD QFP48-QFP144 z rastrem 0,5mm.  
Średnica otworów 1,0mm/raster 2,54mm; wymiary 71x73,5mm.



### MS-SOIC/SSOP

Płytką drukowaną jednostronna do montażu SMD SO4-SO16 (0,15i), SSOP/TSSOP.  
Średnica otworów 1,0mm/raster 2,54mm, wymiary 163x64mm.



Przedsiębiorstwo Produkcyjno-Usługowo Handlowe  
"MAJ-STAR Elektronik"  
Kazimierz Maj, Adam Starowicz

Wrząsowice 451  
32-040 Świątniki Górne  
tel./fax. (012) 654-98-74  
tel. (012) 660-15-40  
e-mail: [majstar@kr.onet.pl](mailto:majstar@kr.onet.pl)

[www.majstar.com.pl](http://www.majstar.com.pl)